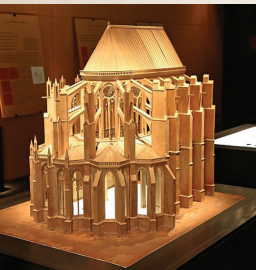


UN LIEU UNIQUE EN EUROPE !



Le **CathédralOscope** est un centre de découverte de la cathédrale gothique et de ses bâtisseurs. Il est situé en face de la Cathédrale St Samson à Dol de Bretagne, ville médiévale classée petite cité de caractère.

Il développe un **parcours de visite sur 700 m²** composé de salles thématiques : l'architecture, le quartier

cathédral, le chantier, l'espace belvédère, la symbolique, la Jérusalem Céleste, salle du langage de l'image et du vitrail.

En 2024 ouverture d'une nouvelle salle *Les Piliers de la Terre* qui exposera 20 maquettes des grandes cathédrales de France, toutes à la même échelle, là aussi ce projet est unique en Europe.

Le CathédralOscope vous propose **de nombreuses activités** en accompagnement de la visite comme des jeux de construction et des ateliers de taille de pierre.

DE LA NOUVEAUTÉ EN 2023...



TOUT NOUVEAU ET TOUT BEAU !

Le tout nouveau parcours énigme : Les secrets des bâtisseurs de cathédrales.

Enquêtant pour trouver ces secrets, salle après salle, vous découvrirez l'essentiel à savoir sur la construction des cathédrales, de l'architecture au chantier, de la symbolique aux vitraux.

Conçu et réalisé par les Albums du Patrimoine **ce jeu est à la fois interactif et intergénérationnel**. Il est pensé pour apprendre en s'amusant. **Les grands expliquent aux petits, les petits résolvent les énigmes pour les grands.**

Une façon de plus de profiter du CathédralOscope et de découvrir le monde merveilleux des bâtisseurs de cathédrales.



OUVERTURE :

Avril, mai, juin et septembre : Tous les jours	10h à 13h / 14h à 18h
Juillet et août : Tous les jours	10h à 18h30
Vacances de la Toussaint : Tous les jours	10h à 13h / 14h à 18h

TARIFS :

INDIVIDUELS

Adulte seul	10 €
Enfant seul (- de 18 ans)	8 €

FORFAITS FAMILLE :

2 adultes + 1 enfant	27 €
2 adultes + 2 enfants	30 €
Enfant supplémentaire (- de 18 ans)	+ 3€ / enfant

Âge minimum conseillé pour le parcours énigme : 6/7 ans.

Règlements acceptés : Espèces, chèque, CB, chèques vacances.

Accessibilité : Accès total du site pour personnes à mobilité réduite.



ALBUMS DU PATRIMOINE
Edition 07/23 - Ne pas jeter sur la voie publique



4, place de la cathédrale 35120 Dol de Bretagne
02 99 48 35 30
www.cathedraloscope.com



NOUVEAU PARCOURS ÉNIGME



CathédralOscope
Le mystère des cathédrales et des compagnons bâtisseurs

Qui que vous soyez, venez enquêter et vous trouverez
**LES SECRETS DES
BÂTISSEURS
DE CATHÉDRALES**



PERCEZ LES SECRETS DES BÂTISSEURS DE CATHÉDRALES !

Laissez-vous guider par Archibald l'architecte et frère Barnabé au sein de ce beau voyage dans le temps...

... Et profitez alors d'une visite unique du Cathédraloscope, d'environ 1h30, à faire seul(e) ou en famille.

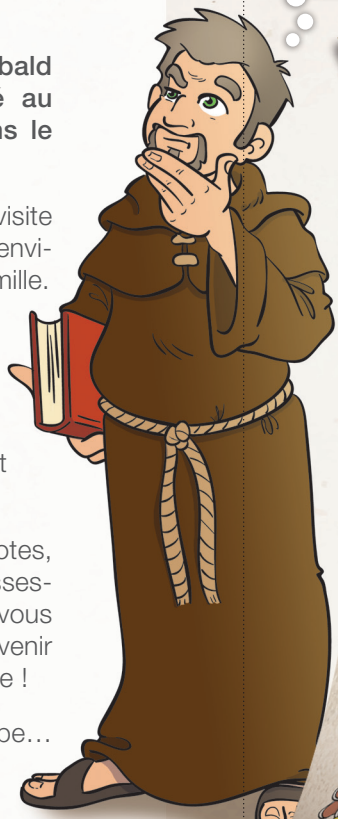
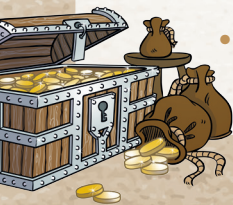
Parcourez les salles du musée et aidez vos deux guides à résoudre les mystérieuses énigmes laissées par ces ouvriers de génie qu'étaient les bâtisseurs de Cathédrales.

De la découverte, des anecdotes, des jeux de logique, des casses-têtes, etc. Voici tout ce que vous aurez à vivre si vous osez venir enquêter sur ce parcours énigme !

À très bientôt au Cathédraloscope...

AUSSI, PARTICIPEZ AU TIRAGE AU SORT & TENTEZ DE GAGNER DE BELLES RÉCOMPENSES

- Tirages au sort tous les mois de Mai à Août + 1 à la Toussaint
- De nombreux gagnants
- D'une valeur de 30€ à 100€ selon les lots

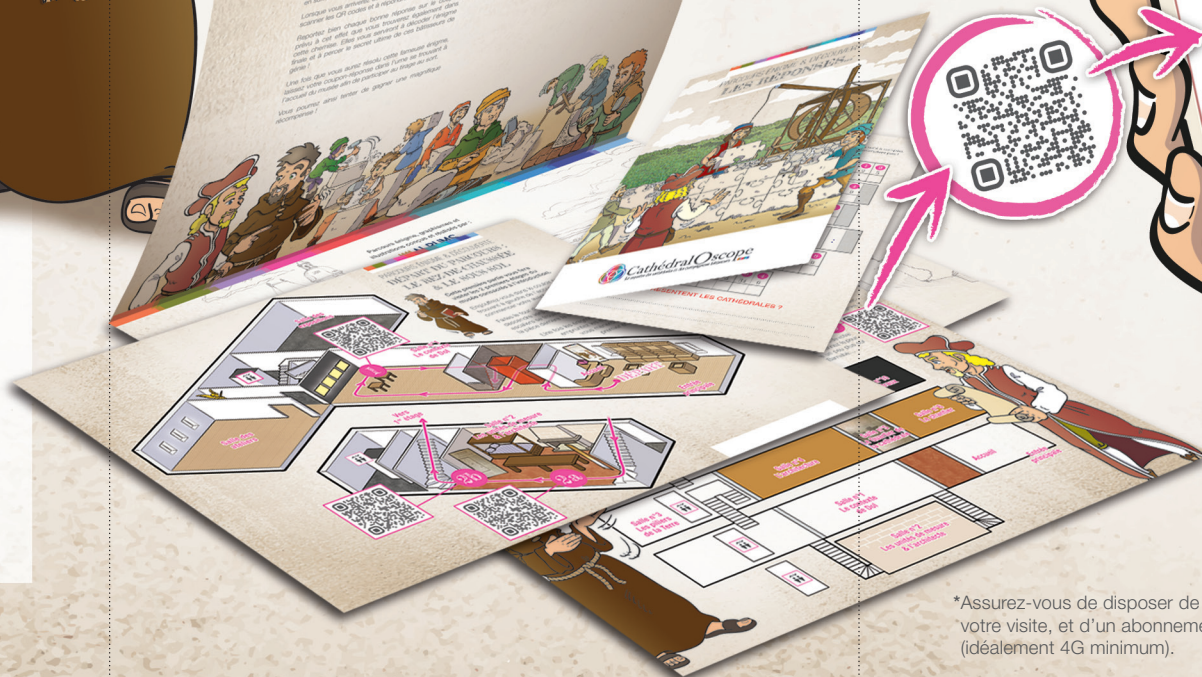


ALORS...

ILS N'AURAIENT PAS FAIT TOUT ÇA "JUSTE" POUR LA DÉCORATION ?

IL VA FALLOIR SÉRIEUSEMENT ENQUÊTER !!

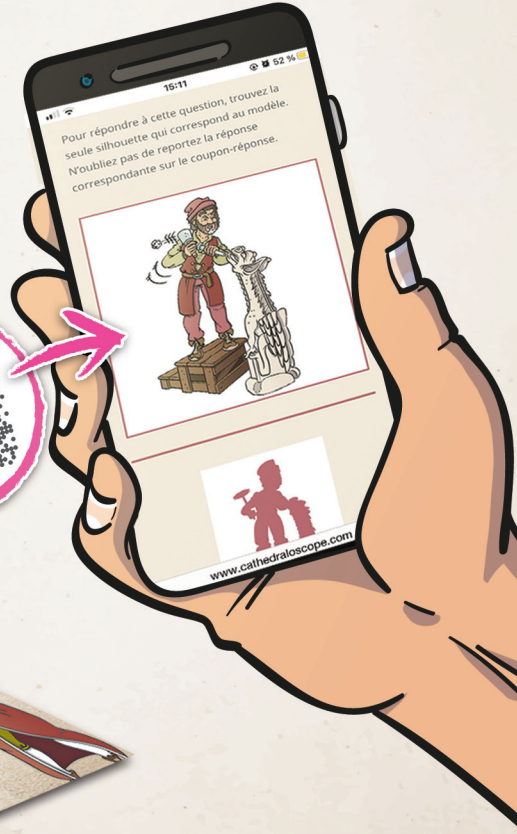
MAIS COMMENT ?



COMMENT ENQUÊTER ?

Le but final sera de découvrir les secrets des bâtisseurs de cathédrales !

Pour y parvenir, munissez-vous de votre smartphone*. Il sera votre meilleur allié pour dénicher les indices au fur et à mesure du parcours que vous réaliserez grâce aux documents que l'on confiera à l'entrée du Cathédraloscope...



*Assurez-vous de disposer de suffisamment de batterie, au moment de votre visite, et d'un abonnement offrant une connexion web satisfaisante (idéalement 4G minimum).